
Palais des Beaux Arts de Lille



· 2009 | 2010 ·

Le Palais des Beaux-Arts remercie :

La Ville de Lille
L'Etat
Le Ministère de la Culture et de la Communication /
Direction des Musées de France
Le Conseil Régional Nord-Pas de Calais
La Préfecture de la Région Nord-Pas de Calais
Le Fonds Européen
de Développement Economique Régional
La Réunion des Musées Nationaux
Les Amis des Musées de Lille

entretient une collaboration régulière avec :

L'Association des Conservateurs
des Musées du Nord-Pas-de-Calais
Chambre à part
Cité Philo
C.N.E.S.
Danse à Lille
Heure Exquise
Le Fresnoy-Studio National des Arts Contemporains
Musica Reservata
L'Orchestre National de Lille
L'Opéra de Lille
Rencontres audiovisuelles
Théâtre du Nord
Université de Lille 1
Université de Lille 3

bénéficie du soutien de :

La Caisse d'Epargne Nord France Europe
La Caisse des Dépôts et Consignations
Le Crédit du Nord
Dubly-Douilhet
Les Eaux du Nord
La Fondation Anber
La Fondation Auchan pour la Jeunesse
La Fondation de France
Picto
Proxiad
Vallourec

Sommaire

▶ expositions 2009 / 2010	
Passion de la collection, donation Laporte-Pellegrin	/ 06 / 07
L'allée de sculptures	/ 07
E.Motion graphique	/ 08 / 09
Paolo Domenico Finoglio	/ 10 / 11
Nouvel accrochage des collections d'art moderne	/ 11
▶ vie du musée	
Prêts	/ 13
Publication - Restaurations	/ 14
▶ visites & conférences	
Regards sur les collections - Déjeuner d'art	/ 16
Visite histoire de l'art - Visite chefs-d'oeuvre	/ 16
Visite des expositions temporaires	/ 16
Jeunes	Parcours jeunes, Musée aux enfants / 17
& familles	Visite famille / 17
	Préambules à l'art contemporain / 18
Conférences	Initiation à l'art / 19
	Histoire de l'art et de la musique / 19
Midis-Poésie	/ 20
▶ concerts & nocturnes	
Tableaux d'une exposition	/ 22
Midis-Musique	/ 23
«Chambre à part»	/ 24
Nocturnes étudiants	/ 25
Nocturnes	/ 26 / 27
▶ événements	
Journées du Patrimoine	/ 29
Nuit des chercheurs - Paysages électroniques	/ 30
Citéphilo - Nuit des musées	/ 31
▶ cinéma	
Festival du court métrage - Fête de l'animation	/ 33
Les temps forts d'Heure Exquise !	/ 34
Autour de l'exposition Passion de la collection, 27 ^e F.I.F.A.	/ 35
Autour de l'exposition Finoglio	/ 36
▶ jeune public	
Un jour, une oeuvre - Musée Amusant	/ 38 / 39
▶ ateliers	/ 41
Partenaires & entreprises	/ 42
Les Amis des Musées de Lille	/ 43
Agenda	/ 44
Informations pratiques	/ 45

Editorial

Un certain avenir

Le musée est une institution de production scientifique et culturelle qui a coutume, pour rester un organisme vivant, de travailler à partir de la notion de projet. Bien souvent, celle-ci se résume à la rénovation ou à la construction d'un bâtiment, ou à la préparation d'une exposition temporaire. Or, le musée a besoin aujourd'hui, plus que jamais, que l'on consacre du temps à ce qui relève de la dynamique permanente : son histoire et ses collections. C'est dans ce cadre que les publics les plus diversifiés se retrouvent au musée, y viennent et y reviennent pour instaurer avec l'institution et ses collections un dialogue fondé sur la délectation, mais aussi sur la connaissance, et -osons le mot- l'éducation. Ces expériences sont rendues possibles grâce à la « mise en scène » des œuvres, à la fois discrète et puissamment évocatrice, faite de rapports de formes, de sujets, de couleurs et de lumière, qu'on appelle muséographie.

Cette vie quotidienne du musée doit retenir l'attention des pouvoirs publics comme celle des pouvoirs économiques, c'est pourquoi nous cherchons dans ce domaine à inventer, plutôt que de laisser s'installer l'habitude.

Au-delà des expositions inscrites dans notre programme, les projets que nous souhaitons formuler pour les années à venir tendront à associer un public, une ou plusieurs entreprises et un projet, au service de la permanence du musée.

Saluons à ce sujet l'exemplarité de ceux menés avec les fondations sur les publics scolaires des quartiers ou sur la sensibilisation des enfants souffrant de handicap, l'implication des écoles et universités de l'enseignement supérieur qui imaginent avec nous des événements élaborés « sur mesure » par les jeunes et pour les jeunes, sans oublier l'engagement des mécènes sans qui ne sauraient aboutir les projets d'expositions ou de publications.

De nouvelles voies d'initiation et d'apprentissage s'ouvrent cette année avec la création d'une option « histoire de l'art » pour les classes préparatoires du Lycée Faidherbe de Lille, une première au nord de Paris, ainsi qu'avec la mise en place de conférences-ateliers qui croisent art ancien et art contemporain.

Ainsi, chacun trouvera l'occasion au travers de ce programme de se familiariser avec le musée, à l'occasion des expositions de l'hiver, ou plus tard au cours d'un printemps italien et baroque, ou bien tout simplement au détour des salles, au cours d'une visite, d'un atelier, d'un concert, qui révéleront ce que l'œuvre d'art essaie de nous dire. N'oublions jamais que la transmission de ce message est une de nos vocations primordiales.

Alain Tapié
Conservateur en chef du Patrimoine, Directeur du Palais des Beaux-Arts
et du musée de l'Hospice Comtesse.





Passion de la collection, l'allée de sculptures et E. Motion graphique vous invitent à porter un nouveau regard sur les collections de peinture, de sculpture et de dessins du musée.

04 décembre • 2009 | 2010 • 22 février

Passion de la collection, Donation Laporte-Pellegrin

► **Tarifs** : 5,50 € • 3,80 €

► **Lieu** : Galerie d'actualité

Fins connaisseurs des collections du Palais des Beaux-Arts de Lille auquel ils ont déjà donné un dessin de Vuez et un médaillon de Biebuyck en 2005, deux collectionneurs, dont l'un d'origine lilloise, Philippe Laporte et Yannick Pellegrin, viennent d'accorder en 2008 une remarquable donation. Passionnante par bien des aspects, elle comporte 49 pièces.

Des pièces majeures comme celles de Paul Landowski, de Constantin Meunier et d'Emile Bernard, dominent l'ensemble. Une majorité de sculptures offre un lien direct avec les collections du musée et avec la scène artistique lilloise de 1850 à 1950. Ces œuvres sont source d'informations précieuses, leurs auteurs étant quasiment tous nés à Lille, et formés aux Ecoles Académiques ou à l'Ecole des Beaux-Arts de Lille.

Les dessins d'Alphonse Colas, Albert Darcq, Pharaon de Winter, Omer Bouchery, Roger Frézin, les sculptures d'Agathon Léonard, Edgar Boutry, Alphonse Cordonnier, Emile Morlaix et René Leleu rejoignent d'autres œuvres de ces artistes conservées au Palais des Beaux-Arts. Les photographies, dont deux signées par le sculpteur Félix Desruelles lui-même, complètent la donation, ainsi que les caricatures facétieuses de Jean Joire.

La donation démontre la vitalité de cette école lilloise encore méconnue mais qui fut stimulée par l'enseignement de qualité dispensé aux Ecoles Académiques puis à l'Ecole des Beaux-Arts aux XIX^e et XX^e siècles ; elle transmet le regard de collectionneurs si familiers du musée.

L'exposition est réalisée grâce au soutien
des Amis des Musées de Lille.



COMMISSAIRES :
Elisabeth De Jonckheere,
Annie De Wambrechies
Départements XVIII^e et XIX^e siècles

L'allée de sculptures

▶ ACCÈS LIBRE

▶ Lieu : Galerie d'entrée

Conjointement à la donation Laporte-Pellegrin, quatre sculptures monumentales sont installées dans la galerie d'accueil. *Amphitrite*, marbre de Valentin-Eugène Déplechin restauré grâce au mécénat de la société des Eaux du Nord, et *Pax* d'Edgar Boutry, font revivre le talent de deux grands sculpteurs lillois de renommée nationale. *La Proie*, marbre de Emile-Edmond Peynot et *La Forme se dégageant de la matière*, marbre de Gustave-Frédéric Michel, scellent les retrouvailles avec deux artistes célèbres à Paris à la fin du XIX^e siècle, dont les œuvres n'ont pas été exposées depuis la fermeture du musée en 1991.



Autour de l'exposition

jeudi 17 | DÉCEMBRE | 2009

▶ GRATUIT

▶ 14 h 30 : visite
Avec les commissaires et les collectionneurs

▶ 16 h : table ronde
Collection publique / collection privée
Quels sont les apports des collectionneurs privés dans la constitution des collections des musées de la région ? Dons et donations, quelques exemples significatifs dans les collections des musées de Lille, Villeneuve d'Ascq et Tourcoing.

NOMBRE DE PLACES LIMITÉ.

INSCRIPTION SUR : reservationpba@mairie-lille.fr

mercredi 13 | JANVIER | 2010

▶ 19 h 30 : cinéma
L'heure d'été, de Olivier Assayas. P. 35

mercredi 20 | JANVIER | 2010

▶ 19 h 30 : cinéma
Jamais plus toujours, de Yannick Bellon. P. 35

jeudi 11 | FÉVRIER | 2010

▶ 12 h 30 : déjeuner d'art P. 16



04 décembre • 2009 | 2010 • 22 février

E.Motion graphique

du dessin ancien à l'animation contemporaine

► **Tarifs exposition** : 5,50 € • 3,80 €

► **Tarifs couplés** :

collections permanentes + exposition : 7 € • 5 €

► **Lieu** : Salle d'exposition temporaire

Cette exposition porte un regard actuel et lucide sur la place du dessin dans la création artistique. Elle confronte la pratique du dessin ancien à travers des feuilles des collections du Palais des Beaux-Arts de Lille, de Raphaël à Watteau, de David à Delacroix, à des créations du graphisme international contemporain. Reprenant la déclinaison des genres et des sujets que l'on trouve en peinture tels le portrait, l'invention du décor, les Académies, les draperies, etc. l'exposition dévoile les correspondances esthétiques entre les œuvres classiques et contemporaines.

L'originalité des techniques et des compositions des dessins du XVI^e au XIX^e siècle sera mise en évidence par le graphisme contemporain et démontrera ce que l'art des XX^e et XXI^e siècles doit à l'acte de dessiner. L'exposition distinguera les œuvres récentes qui revisitent notre patrimoine comme un lieu de thèmes et de motifs sans cesse renouvelés.

Pour la partie contemporaine, avec le concours de :
[La Scène numérique/ Seconde Nature \(Aix-en-Provence\)](#),
[Transcultures \(Mons, Belgique\)](#) & [Autour de Minuit \(Paris\)](#).

COMMISSAIRES DE L'EXPOSITION :

Cordélia Hattori,

Chargée du Cabinet des Dessins

Régis Cotentin,

Chargé de la programmation contemporaine

Autour de l'exposition

vendredi 11 décembre • 2009

Les pratiques actuelles du dessin

Journée d'étude organisée par le Centre d'Étude des Arts Contemporains - Université de Lille 3.

► **ACCÈS LIBRE**

► **Lieu** : Auditorium - A partir de 9 h

Au regard des pratiques actuelles et des techniques mixtes de plus en plus utilisées par les artistes d'aujourd'hui, cette journée s'attachera à redéfinir l'usage et les fonctions du dessin.

Grâce à la contribution de conservateurs de musées et de commissaires d'exposition, un éclairage particulier sera apporté sur le positionnement des institutions sur ces pratiques. Quelle importance les collections publiques accordent-elles au dessin actuel ? Comment celui-ci s'expose-t-il désormais ?

En croisant les points de vue, l'objectif est de dresser un aperçu des pratiques actuelles du dessin et d'en identifier les modes de production et de diffusion particuliers.

Cette journée d'étude préfigure un programme d'expositions prévu en 2011 par l'Association des conservateurs des musées du Nord Pas-de-Calais, dans le cadre du projet « Dessiner-Tracer, le dessin dans tous ses états ».

jeudi 14 | JANVIER | 2010

► 12 h 30 : **déjeuner d'art** ⓘ P. 16

jeudi 21 | JANVIER | 2010

► 19 h : **nocturne «E.Motion en musique»**
Visite-concert ⓘ P. 27

mercredi 03 | FÉVRIER | 2010

► A partir de 19 h : **nocturne Étudiants** ⓘ P. 25



Paolo Domenico Finoglio*

-
- ▶ **Tarifs** : Billet unique 7 € • 5 €
collections permanentes + exposition
-
- ▶ **Lieu** : Atrium
-

Pour la première fois en France, le Palais des Beaux-Arts expose dans son atrium les dix toiles monumentales du peintre italien Paolo Domenico Finoglio (1590 - 1645), inspirées du poème de Torquato Tasso sur la Première Croisade : *La Jérusalem délivrée*.

Finoglio fait partie des plus grands peintres baroques napolitains influencés par la dramatisation de la lumière du Caravage. Dans cette œuvre de maturité, Paolo Finoglio représente dix épisodes chevaleresques et amoureux du poème pour célébrer la puissance et les vertus de son commanditaire, le comte de Conversano. Commanditée pour le château familial en 1634, *La Jérusalem délivrée* est un exemple exceptionnel de conservation d'une œuvre dans son architecture du XVII^e siècle.

Prenant place au centre du musée, la totalité du cycle sera présentée dans une mise en scène contemporaine de l'artiste plasticien, cinéaste et écrivain Alain Fleischer. La muséographie restituera l'impression monumentale des toiles qui n'ont jamais été exposées hors de leur lieu d'origine. Le projet consiste à faire vivre cette «suspension» de l'œuvre dans un nouvel espace de projection esthétique et à s'interroger sur l'histoire du «déracinement» des œuvres d'art, une des questions essentielles de l'histoire de l'art et des musées.

**Sous réserve de l'obtention des dernières autorisations.*

L'exposition est réalisée grâce au mécénat
de la Caisse d'Epargne Nord France Europe.

COMMISSAIRE :

Alain Tapié, Conservateur en chef



ASSISTÉ DE :

Régis Cotentin,
Chargé de la programmation contemporaine

SCÉNOGRAPHE :

Alain Fleischer, Artiste plasticien, Directeur du Fresnoy
Studio National des Arts Contemporains

EN COLLABORATION AVEC :

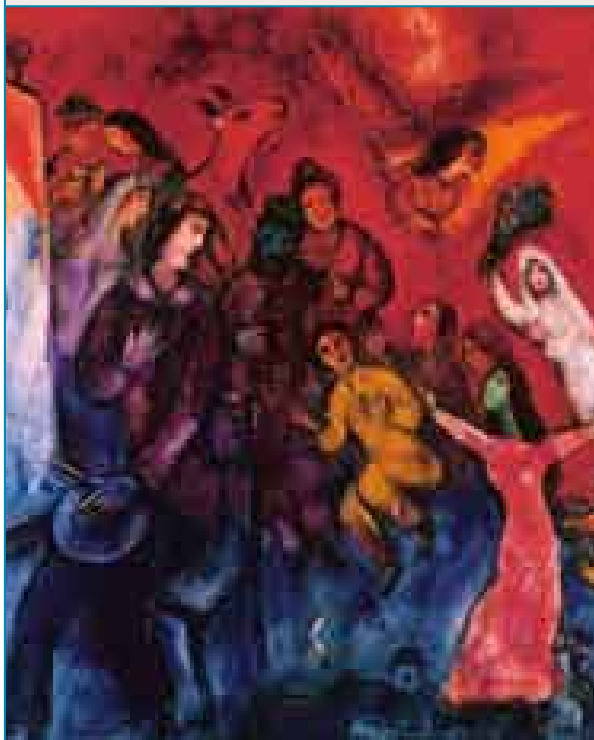
Giuseppe Vescina, Coordinateur du projet
Fabrizio Vona, Historien d'art responsable scientifique du projet

Nouvel accrochage des collections d'art moderne

► Rotonde Napoléon

Les œuvres de Chagall, Picasso, Léger, Gromaire, Pignon et Permeke retrouvent les cimaises du musée dans un lieu qui par son architecture suggère un accrochage ouvert, monumental fondé sur la force plastique.

Parmi ces tableaux emblématiques de l'art moderne, certains sont issus des collections nationales et sont des dépôts du Centre Georges Pompidou.



Autour de l'exposition

mercredi 07 | AVRIL | 2010

► 18 h 30 : conférence  p. 18

mercredi 28 | AVRIL | 2010

► 19 h > 22 h : nocturne étudiants  p. 25

jeudi 06 | MAI | 2010

► 12 h 30 : déjeuner d'art  p. 16


samedi 15 | MAI | 2010

► 18 h > minuit : Nuit des Musées «Spéciale Italie»  p. 31

vendredi 18 | JUIN | 2010

► 12 h 30 : Midi-Musique  p. 23

CINÉMA


Le Baroque inspire le cinéma  p. 36

mercredi 12 | MAI | 2010

► 19 h 30 : *Caravaggio*, de Derek Jarman.

mercredi 19 | MAI | 2010

► 19 h 30 : *Artémisia*, de Agnès Merlet.

Les Croisés au cinéma  p. 36

mercredi 02 | JUIN | 2010

► 19 h 30 : *Les Croisés*, de Dominique Othenin-Girard.

mercredi 09 | JUIN | 2010

► 19 h 30 : *Kingdom Of Heaven*, de Ridley Scott



Prêts, publication, restaurations,

Prêts

Le Palais des Beaux-Arts s'expose de par le monde. Quelques exemples d'œuvres qui voyageront cette saison dans les musées en France et à l'étranger.

► **Musée Ingres de Montauban :**

Ingres et les modernes. 03 juil. > 4 oct. 2009

- Pablo Picasso, *Olga au col de fourrure*

► **Musée de l'Hospice Comtesse de Lille :**

Jeanne de Constantinople, comtesse de Flandre et de Hainaut. 9 sept. > 30 nov. 2009

- *Croix reliquaire de Wasne-au-Bac*
- *Vierge à l'Enfant*, région d'Avesnes
- *Saint Amand*

► **Fondation Miro de Barcelone :**

Rétrospective Frantisek Kupka.
26 sept. 2009 > 24 jan. 2010

- Frantisek Kupka, *Traits animés*

► **Von der Heydt-Museum de Wuppertal (Allemagne) :**

Claude Monet. 11 oct. 2009 > 28 fév. 2010

- Claude Monet, *Le Parlement de Londres*

► **Musée du domaine de Versailles :**

Louis XIV - L'homme et le roi. 19 oct. 2009 > 7 fév. 2010

- Pierre Mignard,
La Fortune ou L'Abondance et la Libéralité

► **Musée Thyssen Bornemisza de Madrid :**

Tears of Eros. 20 oct. 2009 > 31 jan. 2010

- Gentile da Fabriano, *Saint Sébastien*



► **Bucerius Kunst Forum de Hambourg :**

A s'y méprendre. L'art du trompe-l'œil.
13 fév. > 24 mai 2010

- Jean-Baptiste Chardin, *Le Gobelet d'argent*

► **Complesso del Vittoriano, à Rome :**

L'impressionnisme et l'écologie du paysage,
05 mars > 29 juin 2010

- Gustave Courbet, *La Meuse à Freyr*
- Alfred Sisley, *Port-Marly*

► **Musée d'Orsay, à Paris :**

Crime et châtiment, de Goya à Picasso.
15 mars > 27 juin 2010

- Théodore Géricault, *Scène de la mort de Fualdès*

► **Maison Victor Hugo de Paris :**

Les Orientales. 30 mars > 4 juil. 2010

- Théodore Géricault, *Cavaliers combattants*

► **Mitsubishi Ichigokan Museum de Tokyo :**

Manet et le Paris moderne. 6 avril > 25 juil. 2010

- Edouard Manet, *Berthe Morisot à l'éventail*

Publication

Catalogue sommaire des sculptures, médaillons et moulages des XVIII^e et XIX^e siècles.

Le Palais des Beaux-Arts poursuit la série exceptionnelle de publications de ses collections sous la forme d'inventaire complet comportant des textes de présentations historiques, des photos et des fiches techniques.

Le catalogue, publié en septembre 2009, répertorie l'ensemble du fonds sculpté conservé au Palais des Beaux-Arts de Lille par des artistes dont la carrière s'échelonne de la fin du XVIII^e jusqu'au début du XX^e siècle. Certaines figures majeures de la sculpture telles David d'Angers ou Rodin côtoient d'autres personnalités dont le talent s'épanouit particulièrement dans la région Nord-Pas de Calais comme Hippolyte Lefebvre (1863 -1935) ou Alphonse Cordonnier (1848 -1930).

La présentation des 600 moulages accueillis lors de la fermeture de l'Ecole régionale des arts plastiques de Lille constitue l'une des découvertes de l'ouvrage. Cet ensemble inédit représente un témoignage exceptionnel de l'enseignement artistique à Lille aux XIX^e et XX^e siècles.

Editions RMN, 400 pages, 1 140 illustrations.
(prix de vente : 75 €).

Avec le mécénat de Vallourec.



Quelques restaurations

► Céramiques égyptiennes

Du dépôt de l'Université de Lille 3, collection IPEL

Département des Antiquités,
du Moyen-Âge et de la Renaissance

Avec le mécénat de Proxiad

► Jésus insulté par les soldats, de Valentin de Boulogne (Coulommiers, 1591- Rome, 1632)

Département des peintures XVII^e siècle

► Cléopâtre, de Charles Gauthier (anciennement attribuée à Albert Darcq) (Chauvirey, 1831 - Paris, 1891)

Département des sculptures XIX^e siècle

Avec le mécénat des Eaux du Nord

► Rythme couleur 1076, de Sonia Delaunay (Gradijsk, 1885 - Paris, 1979)

Département des peintures XX^e siècle.





Visites guidées pour tous

| LUNDI |

REGARDS SUR LES COLLECTIONS ▶ 14 h 30

▶ **Tarif** : 4 € + droit d'entrée au musée ou à l'exposition

Thématiques transversales pour une approche originale et plurielle des collections.

| JEUDI |

DÉJEUNER D'ART ▶ 12 h 30

▶ **TOUS LES 15 JOURS, SAUF EN JUILLET ET EN AOÛT**

▶ **Tarif** : 21 € (visite + repas au restaurant du musée)

▶ Sur réservation uniquement au 33 (0)3 20 06 78 17

S'arrêter longtemps sur une œuvre, en étudiant les composantes formelles, la situer dans son contexte historique et poursuivre la discussion autour d'un déjeuner.

| JEUDI |

VISITE HISTOIRE DE L'ART ▶ 14 h 30

▶ **DE MI-SEPTEMBRE À FIN JUIN**

▶ **Tarif** : 4 € + droit d'entrée au musée ou à l'exposition

Visites permettant de poser un regard approfondi sur un courant artistique, une époque ou une problématique d'histoire de l'art.

| DIMANCHE |

VISITE CHEFS-D'ŒUVRE ▶ 15 h 15

▶ **SAUF LE 1^{ER} DIMANCHE DE CHAQUE MOIS**

▶ **TOUS LES DIMANCHES EN JUILLET ET EN AOÛT**

▶ **Tarif** : 4 € + droit d'entrée au musée.

Présentation des pièces majeures, et leur dialogue avec l'architecture du musée.

| DIMANCHE |

VISITE DES EXPOSITIONS TEMPORAIRES ▶ 16 h 30

▶ **Tarif** : 4 € + droit d'entrée à l'exposition

Visites guidées jeunes & familles

| MERCREDI |

PARCOURS JEUNES

▶ 14 h 30

▶ RÉSERVÉ AUX 13 - 25 ANS

▶ GRATUIT

Parcours thématique, technique ou historique à travers les collections.

Fait pour aiguïser, attirer puis former le regard du jeune public.

| MERCREDI |

LE MUSÉE AUX ENFANTS

▶ 14 h 30

▶ UNIQUEMENT PENDANT LES VACANCES SCOLAIRES, EN ALTERNANCE

VISITE LUDIQUE ET INTERACTIVE

▶ Les mercredis :

04 novembre et 30 décembre 2009
17 février, 07 avril, 21 et 28 juillet, août 2010

▶ RÉSERVÉ AUX 6 - 12 ANS

▶ GRATUIT

VISITE «UN JOUR, UNE ŒUVRE» + SPECTACLE p. 38

▶ Les mercredis :

28 octobre et 23 décembre 2009
10 février, 14 avril et 07 juillet 2010

| DIMANCHE |

VISITE FAMILLE

▶ 15 h 15

▶ LE 1^{ER} DIMANCHE DE CHAQUE MOIS

▶ Tarif : 4 € pour les adultes
visite gratuite pour les - de 18 ans

Partager en famille le plaisir de découvrir les plus belles œuvres du musée dans un parcours thématique.



Conférences

► **Lieu** : Auditorium

► **Durée** : 1 h 30 environ

NOUVEAU !

Préambules à l'art contemporain

Une invitation à découvrir l'art contemporain de façon pédagogique et didactique lors de rencontres gratuites, qui, suite à l'exposé du thème, laisseront toute la place à une discussion libre. Ces séances sont ouvertes à tous ; elles complètent ainsi la programmation du musée et expliquent les rapprochements entre l'art ancien et l'art d'aujourd'hui.

Préparées et animées par Régis Cotentin, Chargé de la programmation contemporaine au Palais des Beaux-Arts.

► **GRATUIT**

| **MERCREDI** | ► 18 h 30

mercredi **04 novembre**

Le visage comme sujet et reflet. De l'image du Christ au personnage de synthèse, la question de l'identification.

mercredi **02 décembre**

Le graphisme contemporain et ses correspondances avec le dessin ancien. Présentation en avant-première des films de l'exposition **E.Motion graphique.**

mercredi **06 janvier**

L'interaction entre l'œuvre et son spectateur.
Du tableau au film de cinéma.

mercredi **03 février** (suivie de 19 h à 22 h de la nocturne étudiants)

L'illusion du vivant, de la statuaire grecque à l'art numérique.

mercredi **03 mars**

Le temps à l'œuvre. L'expérience de la durée dans la peinture et dans la photographie.

mercredi **07 avril**

La création d'un univers d'images, de la demeure romaine à l'installation vidéo. A propos de l'exposition Finoglio.

mercredi **05 mai**

Le cadre, le cadrage et l'encadrement, des polyptiques à la multiprojection.



Initiation à l'art

Proposées et organisées par les Amis des Musées de Lille.
En lien avec l'actualité des grandes expositions.

► **Tarifs** : 5 € • 3 € • 1 €

| DIMANCHE | ► 10 h

dimanche **04 octobre**

Rogier van der Weyden (dans le cadre de l'exposition au Musée de Louvain, du 20/09/2009 au 06/12/2009).

dimanche **18 octobre**

Titien, Tintoret, Véronèse (dans le cadre de l'exposition au musée du Louvre du 14/09/2009 au 04/01/2010).

dimanche **15 novembre**

Jeanne de Constantinople, femme de pouvoir au XIII^e siècle (dans le cadre de l'exposition au musée de l'Hospice Comtesse, du 09/09/2009 au 30/11/2009).

dimanche **10 janvier**

Etre femme au temps des empereurs de Chine (dans le cadre du festival Europalia de Gand consacré à la Chine, d'octobre 2009 à février 2010).

dimanche **31 janvier**

Matisse-Rodin (dans le cadre de l'exposition au musée Rodin, Paris, du 13/10/09 au 28/02/2010 et de la présentation des œuvres de Matisse dans l'exposition **E.Motion graphique**).

dimanche **21 mars**

Turner (dans le cadre de l'exposition aux Galeries Nationales du Grand Palais, Paris, du 23/02/2010 au 24/05/2010).

Conférences croisées : Histoire de l'art et de la musique

Au cours de ces séances, les œuvres musicales et plastiques seront comparées tant d'un point de vue thématique que d'un point de vue esthétique et stylistique, afin de mettre en regard les créations d'artistes dont les préoccupations ou les sources d'inspiration sont communes. Chaque thème sera illustré par les œuvres des collections du musée et par des extraits sonores.

Proposées par le Palais des Beaux-Arts de Lille.
Animées par Delphine Grivel, Docteur en Musique et Arts plastiques, Paris IV de Paris-Sorbonne, chercheur à l'Observatoire Musical Français.

► **Tarifs** : 5 € • 3 € • 1 €

| LUNDI | ► 17 h

lundi **18 janvier**

Grisailles, ombres et camaïeu.

A l'opposé de la polychromie, les procédés de la nuance en peinture et en musique.

lundi **15 février**

Des pas sur la neige

La thématique de l'hiver, son traitement et ses symboles dans la production plastique et musicale.

lundi **08 mars** (journée de la femme)

Femmes vénérées et femmes maudites.

Le parti pris des musiciens et des plasticiens.

lundi **29 mars**

Scènes de la Passion et de la Résurrection du Christ

L'histoire de la Passion en musique et dans les arts, de la Renaissance au XIX^e siècle.

| MERCREDI |

MIDIS-POÉSIE

▶ 12 h 30

▶ Tarif : 5,50 € • 3,80 € •

▶ Durée : 45 minutes environ

Quand le commentaire sur l'œuvre croise le plaisir des mots. Un dialogue inédit entre une guide-conférencière et un auteur de poésie contemporaine, à savourer dans les salles à l'heure du déjeuner.

Conseiller artistique : Ludovic Degroote.

mercredi 21 octobre

**AUTOUR DE SPARTACUS BRISANT SES LIENS (SCULPTURE),
DE DENIS FOYATIER**

Avec Jacques-Henri Michot, pour ses ouvrages *La Vie, l'amour, la mort* (Editions Al Dante, 2008) et *Comme un fracas* (Editions Al Dante, 2009). Ces livres interrogent le monde dans lequel nous vivons et les discours qui l'expriment, laissant chaque lecteur aux prises avec ses propres dilemmes esthétiques et langagiers.

mercredi 24 février

**AUTOUR DU TRYPHIQUE DE LA VIERGE À L'ENFANT
ENTOURÉ D'ANGES, DU MAÎTRE AU FEUILLAGE BRODÉ.**

Avec Antoine Émaz, pour ses derniers livres de poèmes *Caisse Claire* (Points Poésie, 2007) et *Peau* (Tarabuste, 2008) à l'écriture remarquablement concentrée, et ses recueils de notes *Cambouis* (Seuil, 2009) et *Lichen encore* (Rehauts, 2009) qui questionnent sa démarche poétique, celle de ses aînés et plus largement la création artistique.



mercredi 17 mars

**AUTOUR DE PAYSAGE CLASSIQUE,
DE PHILIPPE DE CHAMPAIGNE**

Avec Nicolas Pesquès, pour les volumes 5 et 6 de *La face nord de Juliau* (André Dimanche, 2008), singulière et cézaienne entreprise poétique construite à partir d'une montagne ardéchoise, qui représente un prétexte à écrire et à la réflexion sur l'écriture. Nicolas Pesquès est également l'auteur de plusieurs livres sur des peintres : Aillaud, Buraglio, Jan Voss, etc.

mercredi 05 mai

**AUTOUR DE ALLÉGORIE DES VANITÉS DU MONDE,
DE PIETER BOEL**

Avec Jean-Pascal Dubost, pour *Fatrasier* (Tarabuste, 2007) et *Vers à vif* (Obsidiane, 2007), dont l'écriture se situe au croisement d'une tradition littéraire et d'une langue soucieuse de son passé qui n'excluent pas pour autant des choix ouvertement contemporains : un travail baroque, comme le définit lui-même son auteur, qui trouve dans l'espace de la peinture un écho évident.





Tableaux d'une exposition, de Moussorgski

► Renseignements / réservations :
t. 03 20 12 82 40 - www.onlille.com

Orchestre National de Lille / Palais des Beaux-Arts

Le Palais des Beaux-Arts et l'orchestre national de Lille s'associent pour un concert exceptionnel, qui mêle musique et art vidéo.

Imaginé par Moussorgski après la visite d'une exposition de dessins et de maquettes consacrée à l'architecte Victor Hartmann, les *Tableaux d'une exposition* forment une fresque musicale grandiose. L'œuvre alterne jeux d'enfants, scènes de paysannerie ou de sorcellerie... entrecoupés de promenades symbolisant la déambulation du visiteur parmi les tableaux.

Le concert, qui sera donné en version orchestrée pour piano au Nouveau siècle et en version originale pour piano seul à l'auditorium du musée, sera accompagné d'un montage conçu à partir des œuvres du Palais des Beaux-Arts et d'autres grandes collections par Astrid Bachelot.

| OCTOBRE | ► à 20 h

lundi 05 / jeudi 08 octobre

WAGNER, GRIEG, MOUSSOROSKI / RAVEL

- Lieu : Nouveau Siècle
- Jean-Claude Casadesus, direction
- Bruno Leonardo Gelber, piano

| JUIN | ► horaire à déterminer

samedi 12 / dimanche 13 juin

SCHUMANN, MOUSSOROSKI

- Durée du concert : 1 h environ
- Lieu : auditorium du musée, accès rue de Valmy.
- Jean Philippe Collard, piano

Midis-musique

- ▶ **Tarifs** : 5,50 € • 3,80 € •
Nombre de places limité, préachat conseillé
- ▶ **Durée** : 45 minutes environ

Goûtez au plaisir d'écouter un moment de musique au coeur des collections...

Conseiller artistique : Roberte Mamou

| VENDREDI | ▶ à 12 h 30

vendredi **25 septembre**

FAURÉ, RAVEL, VIDOR.

Julien Beaudiment, flûte et Roberte Mamou, piano

vendredi **23 octobre**

BACH. Récital de piano, avec André Grignard.

vendredi **27 novembre**

BEETHOVEN, FRANCK.

Jean-Pierre Wallez, violon et Roberte Mamou, piano.

vendredi **18 décembre**

«**TANGO NUEVO**». Avec l'Ensemble Soledad
(bandonéon, violon, piano, guitare, contrebasse)

vendredi **08 janvier**

HAYDN, MOZART. Boyan Vodenitcharov, pianoforte

vendredi **29 janvier**

Madjera Samandari, violon et Pascal Thibaux, piano
(programme à déterminer)

vendredi **26 février**

David Cohen, violoncelle et Johan Schmidt, piano
(programme à déterminer)



| VENDREDI | ▶ à 12 h 30

vendredi **19 mars**

MÉLODIE FRANÇAISE.

Récital de chant avec Vincent Bertrand, baryton.

vendredi **02 avril**

CHOPIN, SCHUMAN. Récital de piano, avec Roberte Mamou

vendredi **23 avril**

HAYDN, WOLF, BRAHMS. Avec le Quatuor Psophos

vendredi **28 mai**

GRIEG, SCHUBERT. Récital de piano, avec Shani Diluka

vendredi **18 juin**

**CONCERT EXCEPTIONNEL DANS LE CADRE
DE L'EXPOSITION FINOGLIO.**

«Le Baroque au féminin, femmes compositeurs de l'Italie baroque». Par l'ensemble vocal Ex Tempore, direction : Florian Heterick.

Chambre à part

▶ **Tarifs** : 9 € • 6 € / 15 € pour les 2 concerts.

Billetterie sur place

▶ **Lieu** : auditorium, accès rue de Valmy.

▶ **Durée de chaque concert** : 1 heure environ

Concerts de musique de chambre proposés par des musiciens de l'orchestre national de Lille et leurs invités.

DIVINES LONGUEURS

dimanche **06 décembre**

J. A. Bruckner, F. Schubert ▶ 15 h

F. Schubert, J. A. Bruckner ▶ 17 h

HONNEUR AUX DAMES

dimanche **14 mars**

E. Andrée, J. Müller-Hermann,
G. Bacewicz, M. Lombardini ▶ 15 h

E. Firsova, T. Carreno,
G. Tailleferre ▶ 17 h

RHIN ET DANUBE

dimanche **25 avril**

M. Bruch, W. A. Mozart ▶ 15 h

M. Bruch, W. A. Mozart ▶ 17 h

QUATRE QUATUORS INOUÏS

dimanche **06 juin**

B. Smetana, L. V. Beethoven ▶ 15 h

L. V. Beethoven, B. Smetana ▶ 17 h

▶ **PLUS D'INFO** : www.chambreapart.fr

▶ **RESERVATIONS** : lesamischambreapart@orange.fr



Les nocturnes étudiants

▶ ENTRÉE GRATUITE

▶ RÉSERVÉ AUX ÉTUDIANTS ET AUX MOINS DE 26 ANS

Tout au long de l'année, découvrez ou redécouvrez le musée autrement, lors de ces nocturnes conçues pour les étudiants en collaboration avec les universités, les associations et les BDE. Art, musique, vidéo, création et performances s'y mélangent dans une ambiance originale et festive.

| OCTOBRE | 2009

mercredi 21 octobre | ▶ 19 h

EN 3D : LA SCULPTURE DANS LES COLLECTIONS DU MUSÉE

Pour ouvrir la saison, venez découvrir les splus belles sculptures du Moyen-Age au XX^e siècle, de la *Vierge St Sauveur* à Rodin et Zadkine.

| FÉVRIER | 2010

mercredi 03 février | ▶ 19 h

AUTOUR DE L'EXPOSITION E.MOTION GRAPHIQUE

Une soirée animée par les étudiants en histoire de l'art de Lille 3, les élèves de l'ERSEP de Tourcoing, et avec la participation de l'école de danse «studio Bartkowski».

| AVRIL | 2010

mercredi 28 avril | ▶ 19 h

AUTOUR DE L'EXPOSITION FINOGLIO

A partir des 10 tableaux monumentaux de Finoglio mis en scène par l'artiste Alain Fleischer, les étudiants du Fresnoy-Studio national des arts contemporains proposent leur propre vision de l'exposition.





Les nocturnes

| NOVEMBRE | 2009

jeudi 05 novembre | ▶ Tarif unique : 6 € | ▶ 19 h

**LE THÉÂTRE DU NORD «HORS-LES-MURS»
LECTURE PUBLIQUE SUIVIE D'UNE RENCONTRE
AVEC LES COMÉDIENS ET LE METTEUR EN SCÈNE.**

A l'occasion de la création de *C'est pas pour me vanter* (deux pièces en un acte d'Eugène Labiche : *La grammaire* et *29° à l'ombre*), les comédiens du spectacle vous proposent de goûter en avant-première à l'humour et aux bons mots d'Eugène Labiche. Rendez-vous dans les salles du musée pour entendre quelques extraits de textes de Labiche devant les œuvres. A l'issue de la représentation, rencontrez les comédiens et Gloria Paris, metteur en scène et artiste associée au Théâtre du Nord.

C'est pas pour me vanter...

D'Eugène Labiche. Mise en scène Gloria Paris.
Présenté au Théâtre du Nord, Grande Salle.
Du 20 novembre au 3 décembre 2009.

AVANT-PREMIÈRES AU THÉÂTRE DU NORD

A l'occasion du partenariat entre le Palais des Beaux-Arts et le Théâtre du Nord, vous êtes invités à deux avant-premières :

Jeudi 19 Novembre 2009 :
C'est pas pour me vanter, de Eugène Labiche.

Jeudi 19 Janvier 2010 :
La précaution inutile ou *Le Barbier de Séville*
de Beaumarchais.

Réservé aux 30 premières demandes envoyées à :
communicationpba@mairie-lille.fr

jeudi 10 décembre | ▶ Tarifs : 11 € • 6 € | ▶ 19 h

**«IN VINO VERITAS», LECTURE-DÉGUSTATION
PAR LA C^{IE} HOME THÉÂTRE ET EN PARTENARIAT
AVEC FRANÇOIS DESRUETS, VIGNERON.**

«Il faut être toujours ivre, tout est là (...) Mais de quoi ? De vin, de poésie, ou de vertu à votre guise, mais enivrez-vous !» Charles Baudelaire

De nombreux écrivains, de Rabelais à Baudelaire, en passant par les poètes comme Francis Ponge, ont décrit leurs boire et déboires et leur relation avec «la dive bouteille».

Après un parcours guidé dans les collections, la soirée sera animée par deux comédiens qui feront revivre les plus beaux textes, poèmes et chansons consacrés au vin et à l'ivresse, ainsi que par François Desruets, vigneron à Hautvillers, qui proposera une dégustation de champagnes.

Nombre de places limité. Sur réservation uniquement :
communicationpba@mairie-lille.fr.



jeudi 21 janvier | ▶ Tarifs : 11 € • 6 € | ▶ 19 h

**«E.MOTION EN MUSIQUE, CONCERT À REGARDER.»
VISITE-CONCERT**

Ligne, courbe, trait, épaisseur, texture, couleur, contrepoint, harmonie, rythme... Tous ces mots appartiennent aussi bien au vocabulaire des arts graphiques que de la musique. Les correspondances sont infinies entre la création plastique et la création musicale. Ce spectacle inédit est le fruit de la rencontre entre un créateur d'aujourd'hui et des œuvres du passé, musicales (J.S.Bach, C.Debussy et J.Adams) et picturales (les œuvres de l'exposition E.Motion graphique). La musique est ici donnée comme une matière vivante qui interroge notre rapport aux images et au temps.

Anthony Jacob, artiste plasticien, partage son travail entre peinture, vidéo et musique.

Jean-Michel Dayez, pianiste, interprète les plus grands chefs-d'œuvre dans le souci d'inventer de nouveaux espaces artistiques.





Journées du Patrimoine

► ACCÈS LIBRE LE SAMEDI ET LE DIMANCHE DE 10 h à 18 h.

Deux jours de portes ouvertes et d'animations entièrement gratuites pour découvrir les trésors du musée et tester votre créativité en atelier !

VISITES GUIDÉES (EN ALTERNANCE)

«Qu'est-ce qu'un chef-d'œuvre ?»,

«Comment lire une œuvre d'art ?»,

«Parcours-Jeu : la couleur»

(parents-enfants, à partir de 6 ans).

► Samedi et dimanche matin. Départs : 10 h • 11 h •

Durée 45 mn. Sur réservation uniquement*

► Samedi et dimanche après-midi.

Départs : 14 h • 15 h • 16 h • 17 h •

Durée 45 mn.

Accès libre, dans la limite des places disponibles.

VISITES-DÉCOUVERTES

«Le musée et ses collections,
les dessous de l'histoire»

par Delphine Rousseau, Attachée de Conservation.

Découvrir l'histoire du musée par la visite du service documentation.

► Samedi : 14 h 30 • 15 h 30 •

Durée 45 mn. Sur réservation uniquement*

«Art et techniques de l'accrochage»

par Jean-Marie Dautel, Attaché de Conservation.

Démonstration, en situation, des techniques d'accrochage et de décrochage d'un tableau.

► Dimanche : 14 h 30 • 15 h 30 •

Durée 45 mn. Sur réservation uniquement*

ATELIERS ARTS PLASTIQUES

Des séances en atelier ouvertes à tous pour s'essayer au dessin, au croquis, au modelage, à la sculpture, à la céramique... en compagnie des plasticiens du musée.

► A partir de 6 ans

► 45 mn environ

► Atrium (rez-de chaussée) • Inscriptions sur place

* Les réservations seront ouvertes les samedi 12 et dimanche 13 septembre de 14 h à 18 h et du 14 au 18 septembre de 8 h 30 à 17 h 30 dans le hall de l'Hôtel de Ville (entrée principale, place Augustin Laurent).



Nuit des Chercheurs

- ▶ ACCÈS LIBRE, dans la limite des places disponibles
- ▶ Auditorium, accès par la rue de Valmy

| SEPTEMBRE | 2009

vendredi 25 septembre ▶ 17 h - 23 h

La Nuit des chercheurs est une invitation à la rencontre, à la découverte, à l'échange, au partage et à la surprise, à travers des manifestations innovantes au cours desquelles des chercheurs présentent leurs activités au grand public. Cette année, la thématique de l'évolution est à l'honneur, pour célébrer le 200^e anniversaire de la mort de Darwin.

Au programme : visites thématiques, projections de documentaires, conférences, débats, speed dating « chercheurs/public », ateliers enfants...

▶ PLUS D'INFO : www.nuitdeschercheurs.fr

Les Paysages électroniques

- ▶ Tarifs : 5 €
- ▶ Auditorium, accès par la rue de Valmy.

| NOVEMBRE | 2009

vendredi 06 et samedi 07 novembre ▶ 19 h - 23 h

SOIRÉES SOUND+VISION

PERFORMANCES AUDIOVISUELLES

En 2009, les Paysages Electroniques confirment leur volonté d'innovation avec une programmation combinant concerts audio-visuels, présentation de travaux d'artistes, projections de créations vidéo, installations et soirées dansantes.

EQUIPO Live & MIPRIMERDROP Visuals / Espagne.

Juan Cristóbal Saavedra est un musicien chilien résidant aujourd'hui à Barcelone. Rythmiques hypnotiques et mélodies légères, véritables excursions sonores aux frontières de l'électronica, ses performances live sont accompagnées du vidéaste Miprimerdrop dont les images constituent un impressionnant voyage cinématique.

▶ PLUS D'INFO : www.paysages-electroniques.com



Citéphilo

- ▶ ACCÈS LIBRE, dans la limite des places disponibles
- ▶ Auditorium, accès par la rue de Valmy.

| NOVEMBRE | 2009

du jeudi 12 au mercredi 29 novembre

USAGES DU TEMPS - INVITÉE : LA VILLE DE BERLIN

Citéphilo poursuit son travail d'analyse critique en réfléchissant cette année sur nos pratiques et nos expériences du temps : comment la consommation modifie et affecte les usages que les hommes font de leur temps, quels sont les effets induits par les développements récents de la technique, l'apparition d'Internet et des nouveaux outils et réseaux de communication, d'information ou de transport ? Les mutations du travail, de sa nature et de son organisation seront également au cœur d'une réflexion sur le temps du travail mais aussi celui du loisir. Cette réflexion ne pourra pas faire l'économie d'une analyse de l'usage du temps par les politiques. Comment utiliser efficacement le temps d'un mandat pour régler des crises ou des urgences économiques, écologiques ou humanitaires ? La question des usages du temps du point de vue des créateurs sera aussi abordée : plasticiens, musiciens, cinéastes... pour qui le temps est à la fois un cadre général, celui de la durée, mais aussi un matériau.

Parmi les 180 invités présents : Giorgio Agamben, Pascal Quignard, Alain Prochiantz, Régis Debray, Heinz Wismann, Daniel Maximin, Michel Deguy, Charles Malamoud, Barbara Cassin, Georges Didi-Hubermann, Charles Melman, Jacques Roubaud, Jean-Michel Salanskis, Pierre Bouretz, Etienne Klein...

Berlin constituera l'autre temps fort de Citéphilo. Berlin est une ville paradoxale, traversée par de multiples antinomies (historique, est/ouest, architecturale...). De nombreux artistes, écrivains, historiens, architectes et philosophes berlinois seront présents à Lille.

▶ PLUS D'INFO : www.citephilo.org

Nuit des Musées

▶ ENTRÉE GRATUITE

| MAI | 2010

Samedi 15 mai

▶ 18 h - MINUIT

Une édition riche d'événements dans le cadre magnifique de l'exposition des tableaux de Paolo Domenico Finoglio.

Danse contemporaine et ciné-concert rythmeront ce grand rendez-vous annuel, pendant lequel l'accès aux expositions et aux collections est entièrement gratuit.

En partenariat avec Danse à Lille.





Cinéma

-
- ▶ Auditorium, accès rue de Valmy
 - ▶ ENTRÉE GRATUITE
-

9^e Festival international du court métrage

du mercredi 06 au dimanche 11 | OCTOBRE | 2009

PALAIS DES BEAUX-ARTS • L'HYBRIDE

Le Palais des Beaux-Arts accueille la compétition internationale de court métrage. Plus de cent films sélectionnés parmi les 1200 reçus cette année, et répartis en 3 sections : fiction, animation et expérimental.

Au programme également : la théma Zygomatiks, les séances jeune public, les soirées Visualmix à L'hybride, et la Nuit de l'animation au Théâtre Sébastopol.

▶ PLUS D'INFO : www.festivalducourt-lille.com

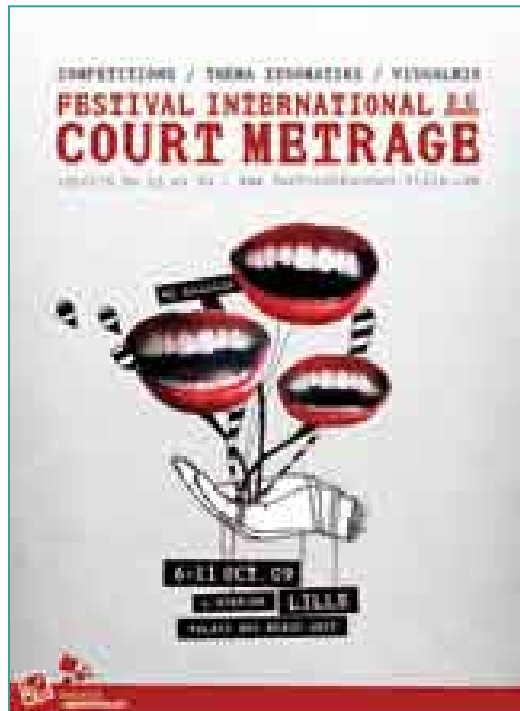
6^e Fête de l'animation

GARE ST SAUVEUR • PALAIS DES BEAUX-ARTS •
TRIPOSTAL • L'HYBRIDE

du jeudi 18 au dimanche 21 | MARS | 2010

Projection et salon dédié au film d'animation, aux arts numériques et au jeu vidéo.

▶ PLUS D'INFO : www.fete-anim.com



Les temps forts d'Heure Exquise !

| OCTOBRE | 2009

jeudi 15 octobre

▶ 20 h

HEIMA : SIGUR RÓS.

2006, Islande, couleur, Vostf, durée : 97 min.

Réalisation : Dean DeBlois/Sigur Rós.

Le groupe islandais Sigur Rós a sillonné son pays natal pour y donner une série de concerts, dans une série de lieux atypiques. Heima est un film grandiose, libre, nostalgique et superbement photographié.

Remerciements à Emi International et à Sigur Rós.



| NOVEMBRE | 2009

jeudi 05 novembre

▶ 20 h

CHINA 66

2008, France, film en 3 écrans, vidéo, durée : 31 min.

Réalisation : Maeva Aubert.

«Il y a quelques années, j'ai découvert un film Super 8 tourné par mon grand-père lors de la révolution culturelle de Mao Zhe Dong. Je me suis alors saisie de cet objet rare pour le montrer 40 ans plus tard. Mon «enquête» évoque la mémoire individuelle et collective.» (Maeva Aubert).

Dans le cadre du Mois du Film Documentaire. En présence de l'artiste



MA RÉVOLUTION CULTURELLE

2008, France, documentaire, durée : 52 min.

Réalisation : Xu Xing, Charlotte Cailliez et François Cauwel

Production : Hikari Productions

Sa révolution culturelle, Xu Xing l'a vécue dans les rues de Pékin et dans la campagne déshéritée du Nord-Ouest ; c'est celle du petit peuple de Mao, génération sacrifiée. L'auteur part à la recherche des cicatrices de cette révolution dans la Chine d'aujourd'hui...

Avec l'aimable participation d'Hikari Production



▶ PLUS D'INFO : www.heure-exquise.org

Autour de l'exposition *Passion de la collection*

| JANVIER | 2010

mercredi 13 janvier

| ▶ 19 h 30

L'Heure d'été

Film de Olivier Assayas - France, 2007, durée : 1 h 40.

La disparition d'une femme qui a consacré toute son existence à la postérité de l'oeuvre de l'oncle, le peintre Paul Berthier, oblige une famille à se confronter au règlement de la succession. A partir d'une simple chronique familiale, un film subtil sur la question de la transmission et, plus largement, sur l'économie et l'art.

mercredi 20 janvier

| ▶ 19 h 30

Jamais plus toujours

Film de Yannick Bellon - France, 1975, durée : 1 h 38.

A la salle des ventes de l'Hôtel Drouot, Claire se promène parmi les objets qui ont appartenu à son amie Agathe. Tout un passé ressurgit... Un film mélancolique dans lequel l'objet devient l'album du souvenir et qui s'interroge que le rôle des objets dans notre civilisation.



27^e Palmarès du festival international du film sur l'art de Montréal

Soirée d'ouverture

| JANVIER | 2010

jeudi 28 janvier

| ▶ 19 h 30

Le Festival International du Film sur l'Art (F.I.F.A.) de Montréal est l'événement annuel le plus important au monde dans son domaine. Musique, peinture, architecture, littérature, art contemporain, le F.I.F.A. célèbre la créativité et la pertinence des artistes.

PRIX DU MEILLEUR PORTRAIT :

Piotr Anderszewski : voyageur intranquille

Film de Bruno Monsaingeon - France, 2008, durée : 1 h 25

À la manière d'un road-movie, ce documentaire nous emmène en tournée avec Piotr Anderszewski, pianiste prometteur et passionné, qui a fait du train qui le transporte sa maison et son lieu de travail.

PRIX DU PUBLIC ARTV :

Mort à Venise : un voyage musical avec Louis Lortie

Film de Mathieu Roy - Canada, 2009, durée : 1 h 10

Pianiste québécois à la carrière prestigieuse, Louis Lortie nourrit une profonde fascination pour la ville de Venise. Entre impressions et extraits de concerts, le film est un voyage musical et poétique qui retrace l'histoire et l'influence que la ville a eue sur les grands compositeurs (Fauré, Chopin, Liszt, Debussy, ...).

Retrouvez les autres projections du palmarès au Fresnoy,
les vendredi 29 et samedi 30 janvier.

▶ PLUS D'INFO : www.lefresnoy.net

Autour de l'exposition *Finoglio*

THÉMATIQUE :
le baroque inspire le cinéma

| MAI | 2009
mercredi 12 mai | ▶ 19 h 30

Caravaggio

Film de Derek Jarman - Royaume-Uni, 1985, durée : 2 h 03.

Une évocation originale de la vie passionnée du peintre lombard Michelangelo Merisi dit «Le Caravage» (1569-1609). A l'opposé du film d'époque, une vision contemporaine qui oscille entre fiction et réalité, entre l'Italie du XVII^e siècle et le monde d'aujourd'hui.

mercredi 19 mai | ▶ 19 h 30

Artémisia

Film de Agnès Merlet - France-Allemagne-Italie, 1997, durée : 1 h 38.

Italie, 1610. Artemisia Gentileschi, dix-sept ans, fille d'artiste, se passionne pour la peinture. Or, l'Académie est interdite aux femmes. Envers et contre tout, Artemisia s'obstine ; elle rencontre Agostino Tassi, peintre florentin qui devient son maître et son initiateur amoureux.

Projection en présence de la réalisatrice.



THÉMATIQUE : les Croisés au cinéma

| JUIN | 2009
mercredi 02 juin | ▶ 19 h 30

Les Croisés

Film de Dominique Othenin-Girard
Italie/Allemagne, 2001, durée : 3 h.

Dans l'Italie de la fin du XI^e siècle, trois jeunes hommes mettent leur amitié au service d'une croisade pour Jérusalem. Au détour de cette aventure, leur amitié est mise à rude épreuve : ils combattent à la fois pour des camps opposés et pour l'amour d'une même femme.

mercredi 09 juin | ▶ 19 h 30

Kingdom Of Heaven

Film de Ridley Scott - USA, 2005, durée : 2 h 25.

L'aventure extraordinaire d'un homme ordinaire, précipité dans un conflit qui va durer des décennies : les croisades. Au service d'un roi condamné, il lui faudra protéger les habitants de Jérusalem, dont une immense armée a entrepris le siège, pour maintenir une paix fragile.





Un jour, une œuvre & Musée amusant !

A 14 h 30 ▶ Un jour, une œuvre

Avant chaque spectacle du **Musée Amusant**, rendez-vous pour découvrir une œuvre en rapport avec le spectacle du jour.

▶ **Tarif** : Inclus dans le billet d'entrée au spectacle.

Nombre de places limité, réservation conseillée.

▶ **Durée** : 30 mn

▶ **AUX MÊMES DATES QUE LES MUSÉES AMUSANTS.**

A 15 h ▶ Musée amusant

Rencontres inédites, en famille, avec le théâtre, la musique, la danse, le cinéma pour un moment de découverte et de partage.

▶ **Tarifs** : individuel, 5 € • groupe, 2,50 €.

Groupes sur réservation uniquement :

t. 03 20 06 78 17

ou reservationpba@mairie-lille.fr

▶ **Durée** : 1 h 30 environ

▶ **SPECTACLE FAMILIAL SUIVI D'UN GOÛTER.**

mercredi 28

| OCTOBRE | 2009

▶ 14 h 30 : *Les pieds de la galerie des sculptures*

▶ 15 h : **Show 7**

Par la Cie Les Muses en scène,
avec Charlotte Wodcke et Béatrice Panitskas

THÉÂTRE MUSICAL - TOUS PUBLICS À PARTIR DE 6 ANS

Deux copines en mission de shopping repèrent une vitrine...
« Chouette ! Des chaussettes ! On entre ?... ». Une création originale qui séduira tous les pieds de 7 à 77 ans !

mercredi 23

| DÉCEMBRE | 2009

▶ 14 h 30 : *Le loup d'Agubbio*, Luc-Olivier Merson

▶ 15 h : **Niko, le petit renne**

Film d'animation finlandais de Michael Hegner
et Kari Juusonen, 2008, durée : 1 h 21

CINÉMA - TOUS PUBLICS À PARTIR DE 3 ANS

Niko, le petit renne, nourrit un rêve en secret : rencontrer son père, membre de la légendaire Brigade du Père Noël. Avec ses amis, il décide d'apprendre à voler...



mercredi 10

| FÉVRIER | 2010

▶ 14 h 30 : *Le naufrage de Jonas*, Paul Bril

▶ 15 h : **Goutte à la mer**

Par la C^{ie} Home Théâtre

CONTE MUSICAL - TOUS PUBLICS À PARTIR DE 3 ANS

Goutte à la mer raconte le voyage d'une goutte d'eau qui se laisse glisser du coin d'un œil et entame un long périple jusqu'à la mer. Une belle fable écologique sur le cycle de l'eau.



mercredi 14

| AVRIL | 2010

▶ 14 h 30 : *Le port de Camaret par ciel d'orage*, Eugène Boudin

▶ 15 h : **Tommy**

Par le théâtre décomposé - Conception et interprétation Eric Durand

SPECTACLE CHORÉGRAPHIQUE - TOUS PUBLICS À PARTIR DE 6 ANS

Tommy aime jouer avec l'eau. Sur scène, il met en mouvement toute une machinerie aquatique avec rythme, précision et humour. Le tout sur une musique empruntée à Verdi.



mercredi 07

| JUILLET | 2010

▶ 14 h 30 : *La Becquée*, Jean-François Millet

▶ 15 h : **Le Comptinobook**

Avec Mathieu Le Nestour et Alexandre Martin

SPECTACLE MUSICAL - TOUS PUBLICS À PARTIR DE 6 ANS

Deux personnages vêtus de blanc revisitent les comptines traditionnelles du répertoire français. Retrouvez la souris verte et le père Lustucru dans un spectacle musical hors du commun !



Ateliers à l'année

**DES ATELIERS POUR TOUS,
TOUT AU LONG DE L'ANNÉE !**

Les petites mains
ENFANTS 6 -12 ANS

► **NOUVEAUTÉ !**

Illustrations et images imprimées
ENFANTS 6 -12 ANS

► **NOUVEAUTÉ !**

Décors et trompe-l'œil
ADULTES

Techniques du dessin
ADULTES

Couleur et préparations
ADULTES

► **NOUVEAUTÉ !**

Gravure, initiation et perfectionnement
ADULTES

Sculpture, modelage et moulage
ADULTES

Découverte des techniques
ENFANTS, ADOLESCENTS & ADULTES



Ateliers vacances

POUR ENFANTS, ADOLESCENTS ET ADULTES

Pendant les vacances scolaires, des cycles de 3 séances pour s'essayer à de nouvelles techniques : peinture, dessin, modelage, peinture sur porcelaine, céramiques...

Ateliers Histoire de l'art

POUR ADULTES

► **NOUVEAUTÉ !**

Ce cours original allie théorie en salle et pratique en atelier et permet d'aborder la lecture de l'image à travers les grands courants de l'histoire de l'art.

Ateliers d'écriture

TOUS PUBLICS À PARTIR DE 15 ANS

Ces séances vous invitent à interroger les œuvres du musée en les faisant parler, à vous amuser avec les mots, avec votre imaginaire, des histoires à raconter ou des paroles à échanger.

Le mercredi de 14 h à 17 h, aux dates suivantes :
14 octobre, 2 décembre 2009
13 janvier, 03 mars, 05 mai 2010

Début des ateliers ► 05 octobre 2009

Programme complet ► brochure Ateliers disponible à partir du 21 septembre 2009 et sur www.pba-lille.fr

Renseignements/réservations ► reservationpba@mairie-lille.fr - 03.20.06.78.17

Partenaires et entreprises

Un lieu prestigieux pour une manifestation privée exceptionnelle

Découvrez le Palais des Beaux-Arts en privé :

- ▶ le soir, à partir de 19 h, pour une visite de nos collections ou de l'exposition temporaire en cours qui peut être suivie d'un cocktail...
- ▶ le matin, de 7 h à 10 h, pour une réunion de travail lors d'un petit déjeuner qui peut être suivie d'une visite à thème...
- ▶ le mardi, jour de fermeture du musée, pour organiser une manifestation de grande envergure...

Connaissez-vous notre auditorium ?

Idéal pour l'organisation de séminaires, remise de prix, etc... il est disponible tous les jours de la semaine.

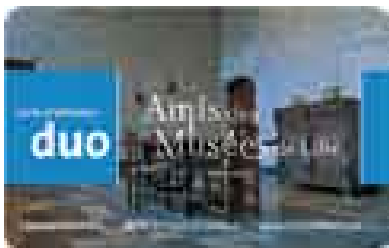
Le Palais des Beaux-Arts se tient à votre disposition pour répondre à vos attentes et mettre en place des événements «sur mesure».

▶ Partenariats & entreprises - Manifestations privées :

Jocelyne Charles, Chargée des manifestations privées

t. 03 20 06 78 19 - jcharles@mairie-lille.fr





Les Amis des Musées de Lille

Devenez Amis des Musées de Lille !

- accès gratuit aux collections permanentes
- tarif réduit sur les expositions temporaires
- tarif réduit sur toute la programmation culturelle : visites publiques, conférences, concerts et spectacles, ateliers...
- invitations aux avant-premières et/ou vernissages
- rencontres avec les conservateurs et commissaires d'exposition
- envoi régulier de la Lettre aux Amis, du programme annuel et de la newsletter du musée
- réduction de 5 % à la librairie-boutique du Palais des Beaux-Arts
- tarif réduit sur les collections permanentes des musées de la région Nord-Pas de Calais

carte solo

| ▶ **Tarifs** : 23 € • 11 €

Le tarif réduit s'adresse aux moins de 26 ans, bénéficiaires du RSA et demandeurs d'emploi (sur présentation d'un justificatif).

carte duo

| ▶ **Tarif** : 30 €

Le titulaire de la carte peut inviter une personne de son choix qui bénéficie des mêmes avantages.
(hors voyages de plusieurs jours).

carte couple

| ▶ **Tarif** : 35 €

L'adhésion est valable pour deux adultes partageant la même adresse. Les deux titulaires peuvent participer aux sorties et voyages.

carte donateur

| ▶ **Tarifs** : individuel, 75 € • couple, 125 €

Carte de contribution volontaire au mécénat.

carte bienfaiteur

| ▶ **Tarifs** : individuel, 150 € • couple, 300 €

Carte de contribution volontaire au mécénat.

► Renseignements

t.33 (0)3 20 78 26 09 - samlille@wanadoo.fr

Agenda 2009 - 2010

Septembre				Page
Sam 19 Dim 20	10 - 18 h	Événement	Journées du Patrimoine	29
Ven 25	12 h 30 17 - 23 h	Midi-Musique Événement	<i>Fauré, Ravel, Vidor.</i> Julien Beaudiment, flûte et Roberte Mamou, piano <i>Nuit des chercheurs (projections, ateliers, conférences-débats..)</i>	23 30
Octobre				
Dim 04	10 h	Conférence	<i>Van der Weyden</i> - Initiation à l'art : proposé par les Amis des Musées de Lille	19
Dim 06 > 11		Cinéma	Festival du court-métrage	33
Jeu 15	20 h	Cinéma	Les temps forts d'Heure exquise	34
Dim 18	10 h	Conférence	<i>Titien, Tintoret, Véronèse</i> - Initiation à l'art : proposé par les Amis des Musées de Lille	19
Mer 21	12 h 30 19 h	Midi-Poésie Nocturne	Autour de <i>Spartacus brisant ses liens</i> , de Denis Foyatier Avec Jacques-Henri Michot Nocturne étudiants	20 25
Ven 23	12 h 30	Midi-Musique	<i>Bach.</i> Récital de piano, avec André Grignard	23
Mer 28	15 h	Musée Amusant	<i>Show 7</i> , par la C ^{ie} Les Muses en scène	38
Novembre				
Mer 04	18 h 30	Conférence	Préambules à l'art contemporain #1	18
Jeu 05	19 h 20 h	Nocturne Cinéma	Le Théâtre du Nord hors les murs (lectures - rencontres) Les temps forts d'Heure exquise. Dans le cadre du Mois du Film Documentaire	26 34
Ven 06 Sam 07	19 - 23 h	Événement	Paysages électroniques - Soirée Sound + Vision 1 Paysages électroniques - Soirée Sound + Vision 2	30
Dim 15	10 h	Conférence	Jeanne de Constantinople - Initiation à l'art, proposé par les Amis des Musées de Lille	19
Jeu 12 > 29 Ven 27	12 h 30	Événement Midi-Musique	Citéphilo <i>Beethoven, Franck.</i> Jean-Pierre Wallez, violon et Roberte Mamou, piano	31 23
Décembre				
Mer 02	18 h 30	Conférence	Préambules à l'art contemporain #2	18
Ven 04			Ouverture des expositions : Passion de la collection, donateur Laporte Pellegrin - Allée de Sculptures - E.Motion graphique	06 > 09
Dim 06	15 & 17 h	Concert	«Divines longueurs», par les musiciens de Chambre à part	24
Jeu 10	19 h	Nocturne	«in Vino Veritas», lectures - dégustation	27
Ven 11	9 - 17 h		Journée d'étude «Les pratiques actuelles du dessin»	09
Jeu 17	14 h 30	Exposition	Visite de Passion de la collection avec le commissaire	07
Jeu 17	16 h	Exposition	Table ronde : «Collection publique / collection privée»	07
Ven 18	12 h 30	Midi-Musique	<i>Tango nuevo</i> , avec l'Ensemble Soledad.	23
Mer 23	15 h	Musée Amusant	<i>Niko, le petit rène</i> - cinéma	39
Janvier				
Mer 06	18 h 30	Conférence	Préambules à l'art contemporain #3	18
Ven 08	12 h 30	Midi-Musique	<i>Haydn, Mozart.</i> Boyan Vodenitcharov, pianoforte	23
Dim 10	10 h	Conférence	Femmes au temps des empereurs de Chine - Initiation à l'art, proposé par les Amis des Musées de Lille	19
Mer 13	19 h 30	Cinéma	<i>L'Heure d'été</i> , Olivier Assayas	35
Jeu 14	12 h 30	Exposition	Déjeuner d'art sur E.Motion graphique	09
Lun 18	17 h	Conférence	Grisailles, ombres et camaïeu - Conférences croisées : Histoire de l'art et de la musique	19
Mer 20	19 h 30	Cinéma	<i>Jamais plus toujours</i> , film de Yannick Bellon	35
Jeu 21	19 h	Nocturne	«E.Motion et musique», visite - concert	27
Jeu 28	19 h 30	Cinéma	27 ^e Palmarès du Festival International du Film sur l'Art de Montréal, Soirée d'ouverture.	35
Ven 29	12 h 30	Midi-Musique	Madjera Samandari, violon et Pascal Thibaux, piano	23
Dim 31	10 h	Conférence	Matisse, Rodin - Initiation à l'art, proposé par les Amis des Musées de Lille	19

Février			Page	
Mer 03	18 h 30 19 - 22 h	Conférence Nocturne	Préambules à l'art contemporain #4 Nocturne étudiants autour de l'exposition E.Motion graphique	18 25
Mer 10	15 h	Musée Amusant	<i>Goutte à la mer</i> , par la C ^e Home Théâtre	39
Jeu 11	12 h 30	Exposition	Déjeuner d'art sur Passion de la collection, donation Laporte-Pellegrin	07
Lun 15	17 h	Conférence	Des pas sur la neige - Conférences croisées : Histoire de l'art et de la musique	19
Mer 24	12 h 30	Midi-Poésie	Autour du <i>Tryptique de la Vierge à l'enfant</i> , avec Antoine Emaz	20
Lun 22		Clôture des expositions : Passion de la collection, donation Laporte Pellegrin - E.Motion graphique		06 > 09
Ven 26	12 h 30	Midi-Musique	David Cohen, violoncelle et Johan Schmidt, piano	23
Mars				
Mer 03	18 h 30	Conférence	Préambules à l'art contemporain #5	18
Lun 08	17 h	Conférence	Femmes vénérées et femmes maudites - Conférences croisées : Histoire de l'art et de la musique	19
Dim 14	15 & 17 h	Concert	«Honneur aux Dames» par les musiciens de Chambre à part	24
Mer 17	12 h 30	Midi-Poésie	Autour de <i>Paysage classique</i> , avec Nicolas Pesquès	20
Mer 18 > 21		Cinéma	6 ^e Fête de l'animation	33
Ven 19	12 h 30	Midi-Musique	<i>Mélodie française</i> , récital de chant avec Vincent Bertrand, baryton	23
Dim 21	10 h	Conférence	Turner - Initiation à l'art, proposé par les Amis des Musées de Lille	19
Lun 29	17 h	Conférence	Passion et Résurrection du Christ - Conférences croisées : Histoire de l'art et de la musique	19
Avril				
Ven 02	12 h 30	Midi-Musique	<i>Chopin, Schuman</i> . Récital de piano, avec Roberte Mamou	23
Mer 07	18 h 30	Conférence	Préambules à l'art contemporain #6	18
Mer 14	15 h	Musée Amusant	<i>Tommy</i> , par Le théâtre décomposé	39
Jeu 22		Ouverture de l'exposition Paolo Domenico Finoglio		10
Ven 23	12 h 30	Midi-Musique	<i>Haydn, Wolf, Brahms</i> , avec le Quatuor Psophos	23
Dim 25	15 & 17 h	Concert	«Rhin et Danube» par les musiciens de Chambre à part	24
Mer 28	19 h	Nocturne	Nocturne étudiants, «Spéciale Italie»	25
Mai				
Mer 05	12 h 30 18h30	Midi-Poésie Conférence	Autour du <i>Allégorie des vanités du monde</i> avec Jean-Pascal Dubost Préambules à l'art contemporain #7	20 18
Jeu 06	12 h 30	Exposition	Déjeuner d'art sur Finoglio	11
Mer 12	19 h 30	Cinéma	<i>Caravaggio</i> - Cycle Cinéma Finoglio	36
Sam 15	18 - 00 h	Nocturne	Nuit des musées	31
Mer 19	19 h 30	Cinéma	<i>Artémisia</i> - Cycle Cinéma Finoglio	36
Ven 28	12 h 30	Midi-Musique	<i>Grieg, Shubert</i> . Récital de piano, avec Shani Diluka	23
Juin				
Mer 02	19 h 30	Cinéma	<i>Les croisés</i> - Cycle Cinéma Finoglio	36
Dim 06	15 & 17 h	Chambre à Part	«Quatre quatuors inouïs» par les musiciens de Chambre à part	24
Mer 09	19 h 30	Cinéma	<i>Kingdom of heaven</i> - Cycle Cinéma Finoglio	36
Sam 12				
Dim 13		Concert	Lille Pianos Festival (partenariat avec l'orchestre national de Lille)	22
Ven 18	12 h 30	Midi-Musique	«Le Baroque au féminin». Concert exceptionnel dans le cadre de l'exposition Finoglio	23
Juillet				
Mer 07	15 h	Musée Amusant	<i>Le Comptinobook</i> , avec M.Le Nestour et A.Martin	39
Lun 12		Clôture exposition Paolo Domenico Finoglio		

Informations pratiques

Jours et heures d'ouverture :

Lundi, 14 h - 18 h • Mercredi - dimanche, 10 h - 18 h.

Fermé le mardi - 1^{er} janvier - 1^{er} mai - 14 juillet

1^{er} week-end de septembre (braderie) - 1^{er} novembre

11 novembre - 25 décembre.

► **Fermeture des caisses** : 30 mn avant la fermeture

► **Fermeture des salles** : 10 mn avant la fermeture

► **Adresse** : Place de la République - 59000 Lille

► **Nous écrire** : 18 bis rue de Valmy - 59000 Lille

► **www.pba-lille.fr**

Tarifs

Collections permanentes : 5,50 € • 3,80 €

LE TARIF RÉDUIT CONCERNE

12-25 ans - Carte Famille Nombreuse - Carte Cezam - Amis des Musées autres que Lille - Pass sénior Ville de Lille - Professionnels du tourisme et comités d'entreprise sous condition de préachat (auprès du service réservation).

LA GRATUITÉ CONCERNE

Les moins de 12 ans accompagnés d'un adulte, les moins de 26 ans les mercredis des vacances scolaires, les Amis des Musées de Lille, les demandeurs d'emploi, les bénéficiaires du RSA, bénéficiaires du dispositif Crédits Loisirs, les mutilés de guerres, titulaires d'une carte d'invalidité, les accompagnateurs de déficients visuels, les journalistes, les élèves de l'ESJ Lille, les professeurs et étudiants en histoire de l'art, arts plastiques et architecture, les adhérents du centre d'arts plastiques et visuels de la Ville de Lille, l'ICOM, les conservateurs, les membres certifiés du Ministère de la Culture, de la DMF et de la DRAC Nord Pas de Calais.

Entrée gratuite pour tous sur les collections permanentes le 1^{er} dimanche de chaque mois, lors des journées du patrimoine et de la Nuit des Musées.

Expositions temporaires :

E.MOTION GRAPHIQUE : 5,50 € • 3,80 €

Tarifs couplés, collections permanentes + exposition : 7 € • 5 €

PAOLO DOMENICO FINOGLIO :

billet unique 7 € • 5 €, collections permanentes + exposition

Visites publiques pour individuels :

4 € + droit d'entrée aux collections ou aux expositions

► Chèques Crédits Loisirs acceptés

► Le billet d'entrée reste valable toute la journée.

Pour vous accueillir une équipe à votre disposition

► **Rens. / standard** : t. +33 (0)3 20 06 78 00

► **Service des Publics / Réservations**

t : 03 20 06 78 17 • f : 03 20 06 78 61

Permanence téléphonique, lundi > vendredi : 10h > 12h et 14h > 16h.
reservationpba@mairie-lille.fr

► **Tourisme, comités d'entreprises, associations...**

Elisabeth Vanyper • t : 03 20 06 77 81 • evanyper@mairie-lille.fr

► **Médiation sociale et étudiants**

Juliette Barthélémy • t : 03 20 06 74 03

jbarthelemy@mairie-lille.fr

► **Scolaires et jeune public**

Céline Villiers • t : 03 20 06 78 63 • cvilliers@mairie-lille.fr

► **Enseignants détachés de l'Éducation Nationale**

1^{er} degré : Marie-José Parisseaux, Dominique Delmotte

2^d degré : Philippe Lefebvre, Marie Barras-Pirritano, Véronique Dupuis.

► **Partenariat & entreprises - Manifestations privées**

Jocelyne Charles

t : 03 20 06 78 19 • jcharles@mairie-lille.fr

► **Bibliothèque**

Annie Oblin • aoblin@mairie-lille.fr

Horaires et renseignements • t : 03 20 06 77 83

► **Documentation**

Delphine Rousseau • drousseau@mairie-lille.fr

Accueil sur rendez-vous • t : 03 20 06 78 00

Et des services ...

► **La boutique du Palais**

Horaires d'ouverture identiques à ceux du musée

t : 03 20 13 98 80 • librairie-boutique.lille@rmn.fr

► **Le restaurant du Palais**

Entrée par la rue de Valmy. Ouvert le midi et le soir sur réservation à partir de 20 personnes • t / f : 03 20 13 92 40

► **Le café du Palais**

Ouvert de 11 h à 18 h. Renseignements au 03 20 13 92 40

COUVERTURE

Alfred Agache *Vanité* - Auguste Rodin *L'Ange déchu*.

© Palais des Beaux-Arts de Lille - Photo : J. Quecq d'Henripret •

Page 4 - 5 | Paolo Domenico Finoglio, *Jérusalem Délivrée - Raimondo de Toulouse affronte Argante en duel*. © Conversano, Pinacothèque du château •

Page 6 | Agathon Léonard, *Sainte Cécile* © Palais des Beaux-Arts de Lille, photo : R. Cotentin •

Page 7 | Valentin-Eugène Déplechin, *Amphitrite* © RMN, photo : Philipp Bernard •

Page 8 | Alphonse-Amédée Cordonnier, *Femme nue assise avec des mesures* © Palais des Beaux-Arts de Lille, photo : R. Cotentin •

Page 9 | Björk, *Cocoon*, vidéo de Eiko Ishioka, produite par @radical.media / 2002 Björk Overseas Ltd / One Little Indiann Ltd - Universal Music Company. © Palais des Beaux-Arts de Lille, captures d'écrans : R. Cotentin •

Page 10 | Paolo Domenico Finoglio, *Jérusalem Délivrée - Olindo et Sofronia* © Conversano, Pinacothèque du château. •

Page 11 | Marc Chagall, *L'Apparition de la famille de l'artiste* © Collection du Centre Georges Pompidou - Rmn, photo : Philipp Bernard •

Page 12 | © Palais des Beaux-Arts de Lille - Photo : Frédéric Iovino •

Page 13 | Claude Monet, *Le Parlement de Londres* © Rmn, photo : R.G. Ojéda •

Page 14 | © Editions RMN, septembre 2009 et Charles Gauthier, *Cléopâtre* (anciennement attribuée à Albert Darcq) © droits réservés •

Page 15 | © Palais des Beaux-Arts de Lille - Photo : Frédéric Iovino •

Page 16 | Dirck Bouts, *Le Chemin du ciel ou L'Ascension des élus* (détail) © RMN, photo : J.G. Berizzi •

Page 17 | © Palais des Beaux-Arts de Lille - Photo : Frédéric Iovino •

Page 18 | © Radiohead, *House Of Cards* - Vidéo de James Frost •

Page 20 | Galerie de sculptures, Palais des Beaux-Arts de Lille © RMN, droits réservés •

Page 21 | © Palais des Beaux-Arts de Lille - Photo : Frédéric Iovino •

Page 22 | John William Waterhouse, *Circe individiosa*, 1892 © Art Gallery of South Australia, Adélaïde, Australie •

Page 23 | Maître au feuillage brodé, *Triptyque de la Vierge entourée d'anges musiciens* (détails), Palais des Beaux-Arts de Lille © RMN, droits réservés •

Page 24 | Concert Chambre à part du 12 avril 2009 «Un siècle de quatuors baltes» © Droits réservés •

Page 25 | Palais des Beaux-Arts de Lille - Photo : Frédéric Iovino •

Page 26 | Carolus-Duran, *Portrait de madame Ernest Feydeau dit la Dame au chien* (détail). Palais des Beaux-Arts de Lille © Rmn, photo : Philipp Bernard •

Page 27 | Van Beyeren, *Nature morte au citron pelé et au verre* (détail). Palais des Beaux-Arts de Lille © Rmn, photo : R.G. Ojéda et The blackheart gang, *The tale of How* © Droits réservés •

Page 28 | © Palais des Beaux-Arts de Lille - Photo : Frédéric Iovino •

Page 29 | Palais des Beaux-Arts de Lille - Photo : Frédéric Iovino •

Page 30 | Paysages électroniques 2009 © Photo : Olivier Ratsi •

Page 31 | Palais des Beaux-Arts de Lille, photo : C. Masset et *Infini in situ*, création de la C^e Thomas Duchatelet - représentation du 29 mars 2007 © droits réservés •

Page 32 | Siegfried, *Kinogamma* - Festival International du Film Indépendant, Parvis du Palais des Beaux-Arts - juin 2009 •

Page 34 | *Heima*, réalisation : Dean DeBlois/Sigur Rós © Droits réservés / *China 66*, réalisation : Maeva Aubert © Droits réservés / *Ma révolution culturelle*, réalisation : Xu Xing, Charlotte Cailliez et François Cauwel © Droits réservés •

Page 35 | *L'Heure d'été*, réalisation : Olivier Assayas © Droits réservés •

Page 36 | *Caravaggio*, réalisation : Derek Jarman © Droits réservés •

Page 37 | © Palais des Beaux-Arts de Lille, photo : D. Rapaich •

Page 38 | Merson, *Le loup d'Agubbio* (détail) © Rmn, photo : R.G. Ojéda •

Page 39 | *Niko, le petit renne*, réalisation : M.Hegner © Droits réservés / *Goutte à la mer*, Cie Le Théâtre décomposé © Droits réservés / *Le Comptinobook* © Droits réservés •

Page 40 | © Palais des Beaux-Arts de Lille, photo : Sophie Barthélémy / © Palais des Beaux-Arts de Lille, photo : F.Iovino •

Page 44 | © Palais des Beaux-Arts de Lille, photo : Samuel Dhote •

MISE EN PAGE

Alexie Hiles

CONCEPTION GRAPHIQUE

Claire Masset, PBA 2009

